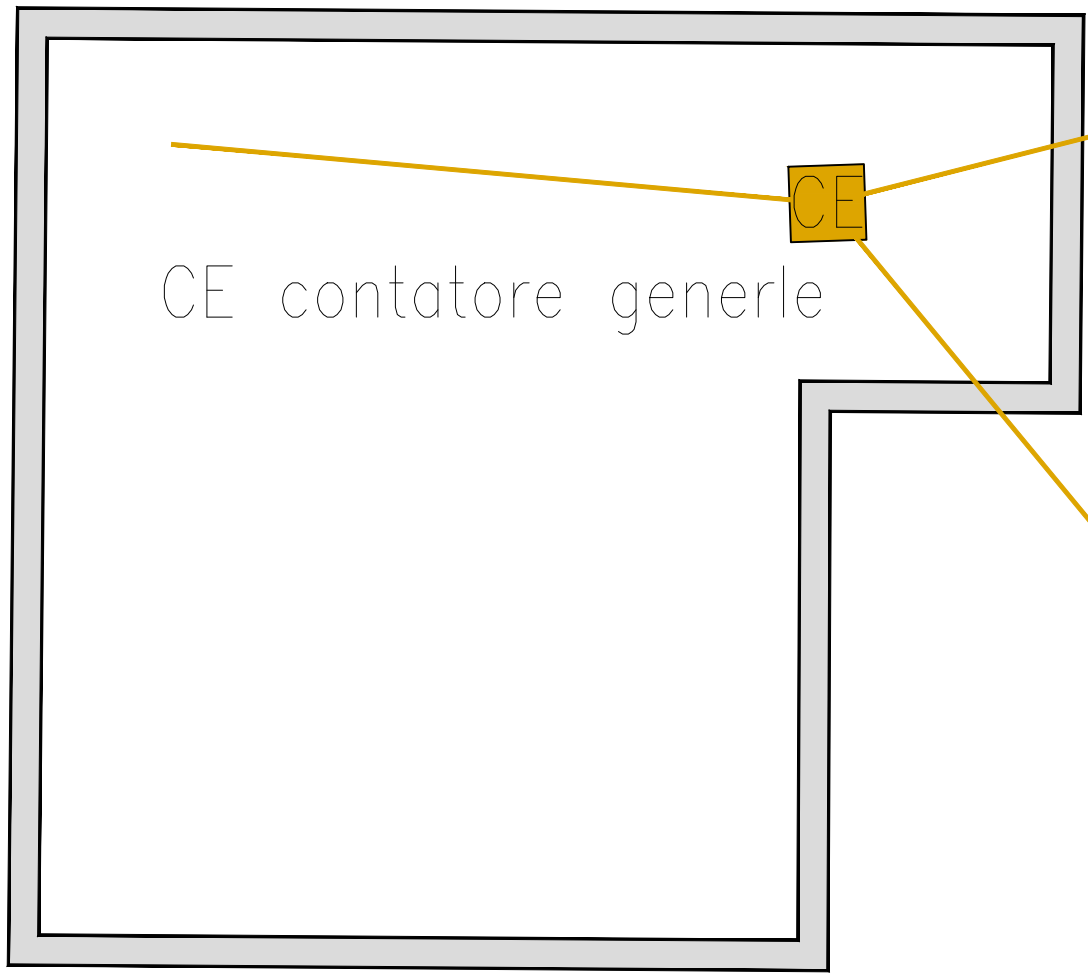
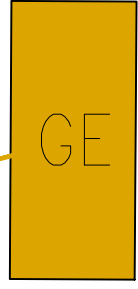


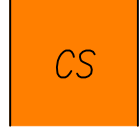
CABINA ENEL



CE contatore generle



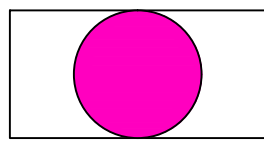
GE Gruppo Elettrogeno Esistente



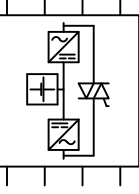
CENTRO STELLA MONTANTE DI DISCESA



Cablaggio strutturato DATI
CENTRALE DATI

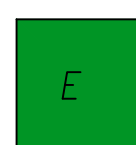


Ripetitore RETE WIRELESS

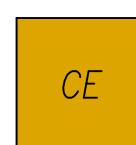


UPS

LEGENDA



CABINA ENEL



CONTATORE ENEL



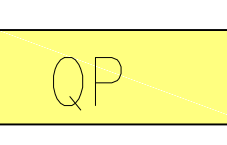
GRUPPO ELETTOGENO ESISTENTE



Collegamento Centrale Elettrica/Gruppo Elettrogeno Esistente
sala Quadro Generale



QGBT Quadro Generale Bassa Tensione Esistente (al piano interrato)



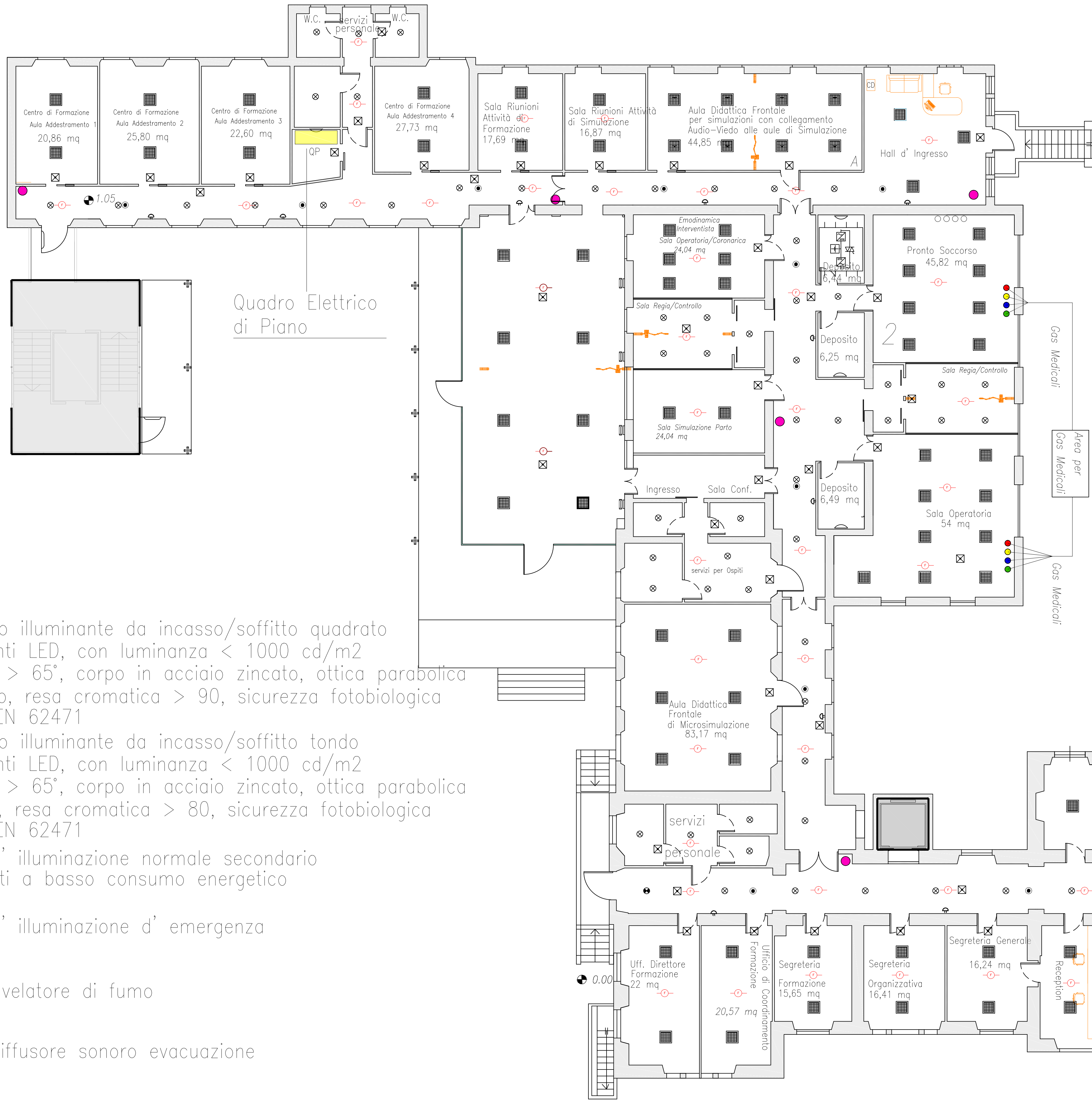
Quadro Elettrico di Piano



CS Centro Stella Esistente per cablaggio strutturato e telefonia (al piano interrato)



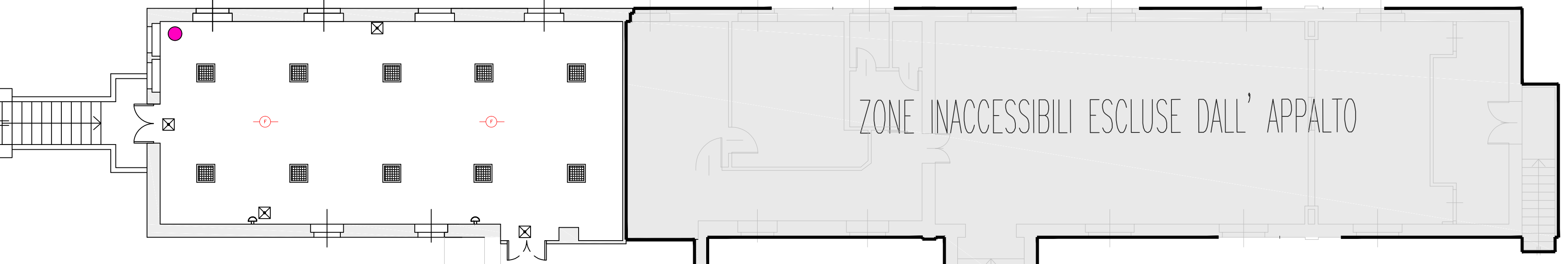
Collegamento CS (Centro Stella)



Passaggio Mezzi

N.B. LA DISTRIBUZIONE DEGLI IMPIANTI ELETTRICI, SPECIALI E DI SICUREZZA SARA' REALIZZATA CON CANALI PORTACAVI IN ACCIAIO ZINCATO NEL CONTROSOFFITTO

REQUISITI ILLUMINOTECNICI
sale operatorie 1000 lux
aule, sale riunioni 300 lux
segreterie, uffici 300 lux
corridoi 100 lux
bagni, ripostigli, hall 200 lux



ZONE INACCESSIBILI ESCLUSE DALL' APPALTO

ZONE INACCESSIBILI ESCLUSE DALL' APPALTO

ZONE INACCESSIBILI ESCLUSE DALL' APPALTO

Ingresso per disabili

discesa al P. int. CS

CHIUSURA PORTA CON LASTRA IN CARTONGESSO

Apparecchio illuminante da incasso/soffitto quadrato con sorgenti LED, con luminanza < 1000 cd/m2 per angoli > 65°, corpo in acciaio zincato, ottica parabolica in alluminio, resa cromatica > 90, sicurezza fotobiologica a norma EN 62471

Apparecchio illuminante da incasso/soffitto tondo con sorgenti LED, con luminanza < 1000 cd/m2 per angoli > 65°, corpo in acciaio zincato, ottica parabolica anodizzata, resa cromatica > 80, sicurezza fotobiologica a norma EN 62471

Impianto d' illuminazione normale secondario per depositi a basso consumo energetico

Impianto d' illuminazione d' emergenza

Impianto rivelatore di fumo

Impianto diffusore sonoro evacuazione

Impianto allarme sonoro evacuazione



A.O. ISTITUTO ORTOPEDICO
GAETANO PINI p.zza Cardinal A. Ferrari 1 MILANO
AREU AZIENDA REGIONALE EMERGENZA URGENZA
via Alfredo Campanini 6 MILANO

Ristrutturazione piano rialzato dell' edificio "padiglione ricovero" della sede di viale Monza per realizzazione della nuova sede dell' Azienda Regionale di Emergenza ed Urgenza (AREU)

Centro di Formazione e di Simulazione, per l'Attività formativa Clinico-Assistenziale di Emergenza e Urgenza, Maxiemergenze Internazionali e Management di Sistemi Sanitari



PROGETTO PRELIMINARE

CUP I47E13000340001

Stato di Progetto
TAV 36 ELE - Pianta Impianto Elettrico Piano Rialzato

scala 1:100	
Direttore Generale AO Istituto Gaetano Pini:	COMMITTENTE:
Direttore Generale Areu : Dott. Alberto Zoli	Azienda Ospedaliera
	ISTITUTO ORTOPEDICO GAETANO PINI
	Piazza Cardinal Ferrari, 1 - 20122 Milano
Responsabile del Procedimento - Dirigente Ufficio Tecnico G. Pini: Ing. Massimiliano Agosti	Agg.:
Progettista incaricato: arch. Giovanni Arignoni	
Progettista impianti: Ing. Gabriele Ghilardi	
	Data : Giugno 2014